

GOLF VILLANOVA D'ALBENGA



Comune di Villanova d'Albenga

RIVIERA LIGURE
ITALY



Green & Blue
THE **GREEN** IN THE **BLUE**
Location unica tra cielo e mare

Villanova d'Albenga Golf Course Project

Project for the creation of two golf courses:

- an 18 hole course (860,300 square metres)
- a 9 hole course (350,000 square metres).

A 63 hole golf complex

The creation of the new courses in Villanova and Ortovero, in addition to the existing course in Garlanda, would result in a 63 hole complex, providing a unique range of facilities at national level.

The project envisages the creation of new areas connected to the golf courses and intended for:

- Residential area 77,500 cubic metres
- Golf related services 3,000 cubic metres
- Tourist facilities 15,500 cubic metres

The new courses will offer the following facilities:

- Practice Grounds (driving range), with pitch and putt
- Putting-green near the Club House
- Teeing grounds with tee-markers for different categories
- Fairway and rough to match local topography
- Putting greens
- Pedestrian and cart paths
- Bunkers

The creation of the golf complex will allow the full accomplishment of a natural reserve classified as SCI (Site of Community Importance) in the territory of the Municipality of Villanova d'Albenga.

The Club House and the golf practicing facilities areas are in a central position with respect to the golf courses, near the racing course and the entrance to the complex. The amphitheatre-shaped structure will be on 2 levels: the lower floor with changing rooms and washrooms. On the ground floor there will be a common area for members and a small restaurant with panoramic view.



Progetto golf Villanova d'Albenga

Progetto per la realizzazione di due circuiti golfistici:

- il primo a 18 buche (860.300 mq)
- il secondo, a 9 buche (350.000 mq).

Un circuito golfistico a 63 buche

La realizzazione dei nuovi impianti di Villanova e Ortovero con l'impianto esistente di Garlanda, consentirebbe la nascita di un complesso a 63 buche, unico per dotazioni a livello nazionale.

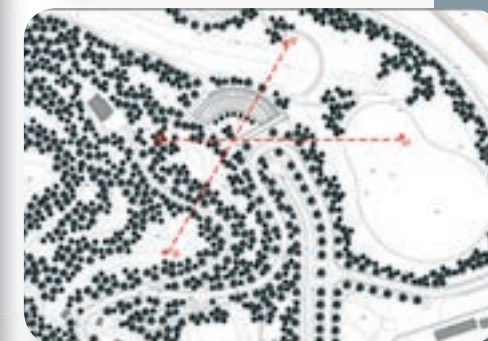
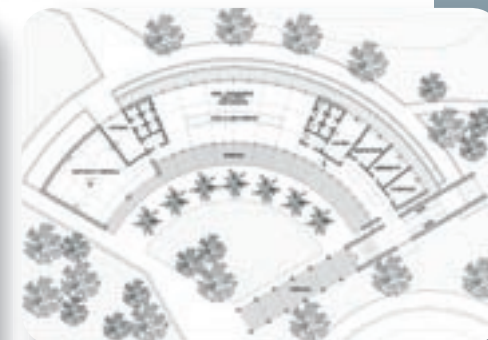
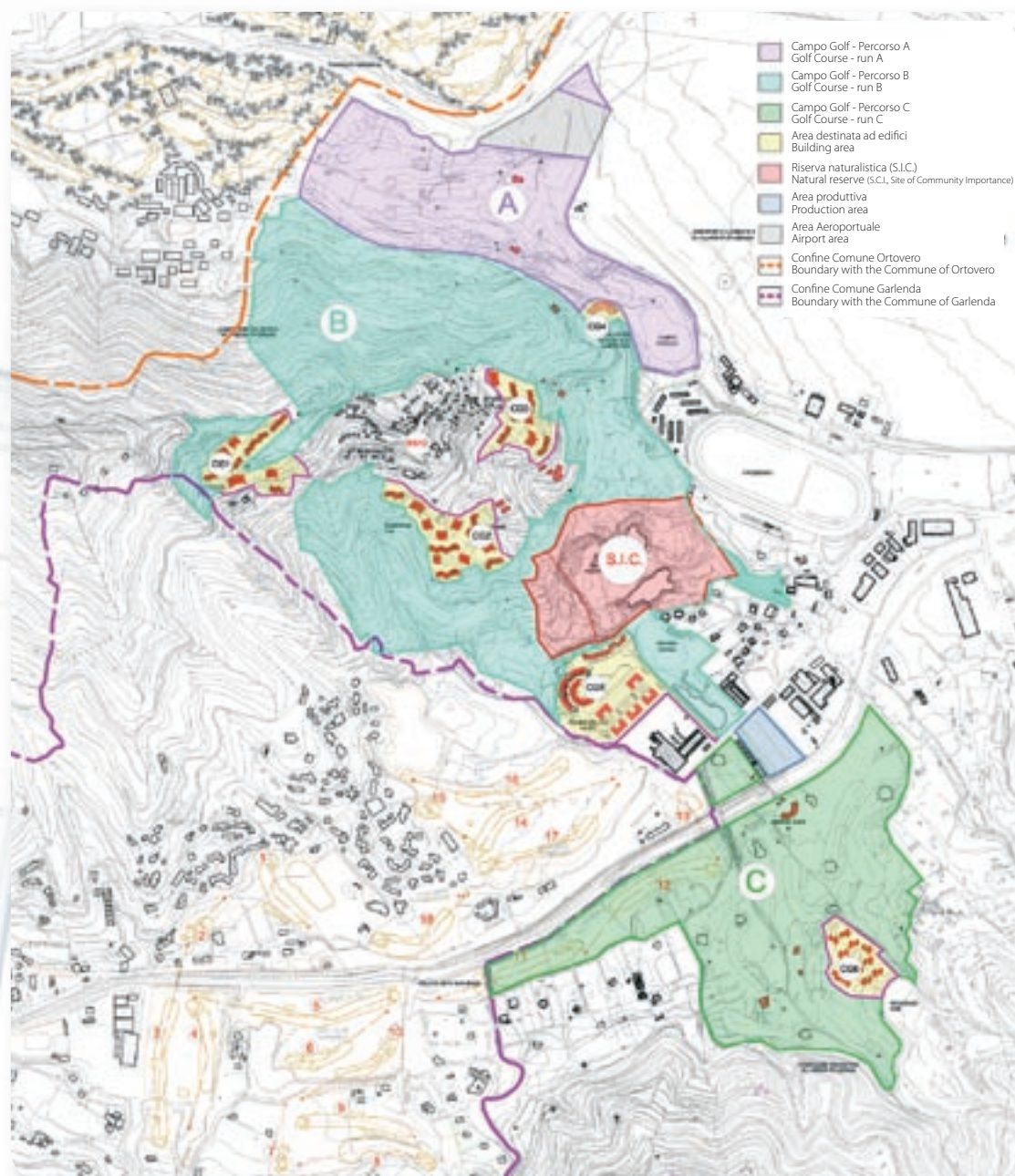
Il progetto prevede la realizzazione di nuovi spazi connessi ai campi da golf e saranno destinati a:

- Residenza 77.500 mc
- Servizi golf 3.000 mc
- Turistico ricettivo 15.500 mc
- Alberghiero 9.500 mc

I nuovi campi saranno caratterizzati dai seguenti elementi:

- Campi pratica (driving range), comprensivi di pitch and putt
- Putting-green in prossimità della Club House
- Piazzali di partenza delle buche (tee), dotate di tees distinti per categorie
- Fairway e rough in aderenza all'assetto originario dei luoghi
- Piazzole di arrivo (green)
- Piste pedonali e per cart
- Ostacoli (bunker)

La realizzazione del golf consentirà inoltre la piena attuazione della riserva naturalistica protetta e tutelata dal S.I.C. nel comune di Villanova D'Albenga. L'ambito destinato a **Club House** e a servizi per l'esercizio della pratica sportiva è situato in posizione centrale rispetto ai circuiti golfistici, in prossimità dell'ippodromo e in corrispondenza della viabilità d'accesso all'impianto. La struttura disposta ad anfiteatro prevede 2 livelli: il piano inferiore destinato a servizi e spogliatoi, mentre il piano terra ospita spazi dedicati alle attività comuni dei soci e un piccolo ristorante con terrazza panoramica.



Informations:

Comune di Villanova d'Albenga • 17038 • Via Albenga 46 • Italy

Ph. +39 0182 582913 - Fax +39 0182 582514

info@comunevillanovadalbenga.it

