

SAVONA

Il santo



San Matteo, esattore delle tasse

San Matteo apostolo ed evangelista, nato a Cafarnaon, di professione esattore delle tasse, fu chiamato da Gesù ad essere uno dei dodici apostoli. Viene tradizionalmente indicato quale autore del Vangelo secondo Matteo, in cui lo stesso viene chiamato anche Levi o il pubblicano.

LA ASL 2 TESTA UN NUOVO ASSETTO PER SGRAVARE I PRONTO SOCCORSI

Rivoluzione medici di base attivi per 16 ore al giorno

Da gennaio servizi integrati con le guardie mediche fino alle 24

SILVIA CAMPESE

SAVONA. Sarà una vera e propria rivoluzione nel rapporto paziente-medico di famiglia. Tra fine anno e inizi di gennaio prenderà il via, a Savona, un progetto sperimentale, che rivisiterà, in contemporanea, il sistema delle visite dal medico generico e gli interventi della guardia medica.

Attraverso una forma di integrazione tra i due servizi, i cittadini avranno a disposizione, nello studio del proprio dottore o in nuove strutture associate, un medico generico per

LE EMERGENZE
Porfido: durante la notte operativi solo il 118 e gli ospedali del territorio

zio, rispetto ad oggi, sarà superiore come qualità, a partire da un aspetto, da lui giudicato fondamentale. «Oggi la guardia medica effettua un lavoro estremamente complesso - spiega Porfido-. È chiamata a intervenire su pazienti che non conosce e di cui non sa nulla, se non quanto riferito dallo stesso soggetto o dai parenti, al momento dell'intervento. Con l'avvio della sperimentazione,

che sarà legata all'imminente firma del contratto nazionale dei medici di base, il dottore di famiglia e quelli della guardia medica lavoreranno a stret-

to contatto. In alcuni casi, addirittura, saranno insieme, all'interno di strutture comuni, dove copriranno l'orario di servizio delle sedici ore. Comunque sia, i dati e il quadro clinico di ogni paziente sarà consultabile su un database comune, per cui gli interventi saranno mirati e contestualizzati».

Tutto questo non escluderà le tradizionali visite dal proprio dottore. Il medico, che non vorrà associarsi e ricevere in uno stesso locale con i colleghi del territorio e della guardia medica, indicherà ai propri pazienti lo studio d'appoggio a cui riferirsi, nell'arco temporale del servizio, compreso nelle sedici ore.

Sarà questo il primo, concreto, cambiamento, frutto del lavoro svolto dalla Commissione ospedale-territorio, istituita da Porfido, da cui sono nate le



Il dg della Asl2, Porfido

toriali (Aft). Il tutto nell'ambito della più ampia riforma sanitaria, varata dal ministero della Salute, a livello nazionale.

«Abbiamo istituito, sul territorio dell'Asl 2, una quindicina di Aft, che hanno svariati compiti - dice Porfido-. Siamo partiti dalla rivisitazione del settore farmaceutico, individuando una tetto pro-capite, a paziente, di 140 euro. Una cifra indicativa, che andrà verificata sul campo ed eventualmente ritoccata. Lavoreremo, poi, nell'ottica della razionalizzazione del numero degli esami da prescrivere e il numero dei ricoveri».

© BY NC ND ALCUNI DIRITTI RISERVATI



La figura del medico di famiglia destinata a cambiare

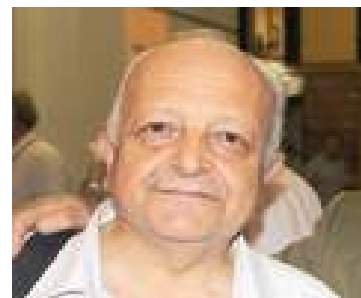
LE NOVITÀ SARANNO SEGUITE DAL MEDICO RENATO GIUSTO (LEGA NORD)

In arrivo al San Paolo il reparto di continuità

Venti letti per malati cronici sottoposti a esami clinici o per pazienti appena dimessi

SAVONA. Sarà Renato Giusto, membro del direttivo dell'ordine dei medici, il responsabile dell'Aft (aggregazione funzionale territoriale) Savona due, che comprende l'Oltretebro. Il noto medico, impegnato politicamente nella Lega Nord, presidente del consiglio comunale del Comune di Savona, si occuperà dell'avvio delle sperimentazioni "medico di base-guardia medica" su parte del territorio cittadino.

«Lavoreremo per i pazienti. La razionalizzazione delle spese sarà una possibile conseguenza, ma non il punto di partenza - dice-. Per questo,



Il medico leghista Giusto

il tetto dei 140 euro pro capite per le prescrizioni mediche non deve spaventare: si tratta di una cifra indicativa, che verificheremo nella pratica».

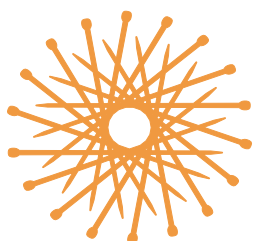
Intanto, tra le novità, sarà presentato nelle prossime

settimane il progetto dell'Ospedale di continuità, che partirà entro l'anno, anch'esso in via sperimentale, al San Paolo di Savona. Verrà presentato agli organi competenti dell'Asl e ai sindacati per le eventuali osservazioni.

«Sarà un reparto particolare, collocato all'interno del San Paolo e, in seguito, anche al Santa Corona, con una ventina di posti letto - spiega Porfido-. Sarà destinato, in particolare, a pazienti cronici, o a soggetti che devono essere sottoposti ad esami clinici. Inoltre, a malati appena dimessi, che necessitano di una fase preparatoria per il

rientro a casa». L'accesso potrà essere stabilito direttamente dal medico di famiglia, senza passare dal pronto soccorso. Spetterà a lui prendere contatto con il reparto e concordare il ricovero. In reparto saranno presenti, a turno, due infermieri, due operatori sanitari, mentre un medico generico sarà presente due ore al mattino e una al pomeriggio. Il reparto fungerà da collettore tra ospedale tradizionale e degenza nella propria casa: un sistema che, secondo i progetti dell'Asl, dovrebbe ridurre i ricoveri e gli accessi al pronto soccorso.

© BY NC ND ALCUNI DIRITTI RISERVATI



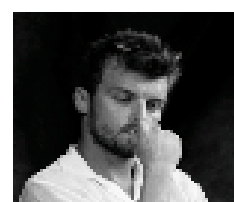
TEMIDE
DESIGNARTSTORE

Eventi di Temide
parole su carta



Francesco Milazzo
All'improvviso la pioggia

Savona venerdì 22/09/ 2017
Via Vacciuoli, 15r (piazza rossa)
inizio presentazione ore 19,30
Tel. 019 7704400 www.temidestore.it



conosciamo l'autore

FRANCESCO MILAZZO è nato a La Spezia nel 1981. Laureato in Scienze Internazionali e Diplomatiche, lavora a Roma in ambito televisivo come collaboratore e redattore. Vive a Savona tra sogni, viaggi, mezzi di trasporto e vite parallele. *All'improvviso la pioggia* è il suo primo romanzo.

presentazione del libro